

Tuile de ventilation plate universelle DN150

Système de ventilation

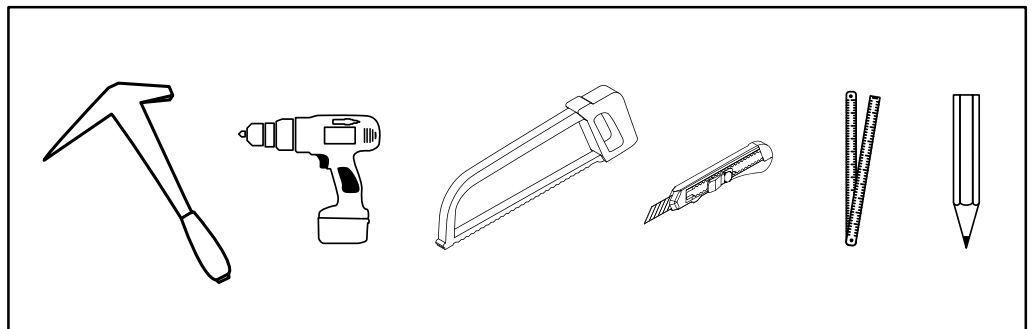
CONSEILS DE POSE POUR KG 9854-20-0429 / KG 9854-20-0152 / KG 9854-20-0247

Tuile de ventilation DN150 pour tuiles en terre cuite et en béton plates ou faiblement galbées.

COMPOSANTS



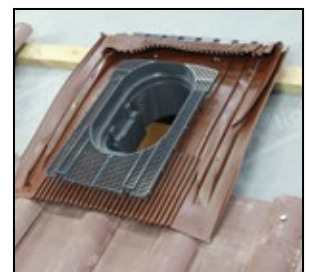
OUTILS



CONSEILS DE POSE



Positionner la tuile de ventilation au-dessus d'une tuile et découper une ouverture dans la sous-toiture à l'aide du modèle fourni.



Une fois l'ouverture découpée, insérer le boîtier arrière par l'ouverture jusqu'à ce que les nez de la tuile de ventilation soient positionnés au-dessus de la volige.

Klöber - HPI France

Z.I. - 6 rue de l'énergie - F67720 HOERDT

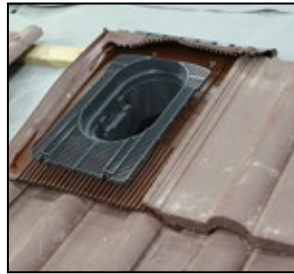
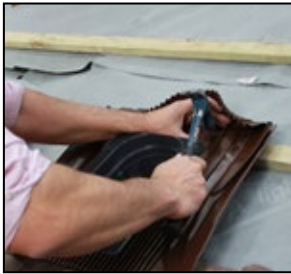
T: +33 (0) 3 88 68 20 60 - F: +33 (0) 3 88 68 18 10 - E: info@kloeberhpi.biz · www.kloeber.fr

KLÖBER

Tuile de ventilation plate universelle DN150

Système de ventilation

CONSEILS DE POSE (suite)



La tuile de ventilation est ensuite fixée à la volige par le trou situé dans la tuile de ventilation. Poser la bavette avant sur une surface de tuile sèche propre.



Poser ensuite les tuiles de la toiture de chaque côté de la tuile de ventilation. Avant de poser la tuile au-dessus du dispositif de ventilation, la bavette supérieure doit être enfoncée vers le bas. Les lattes doivent être découpées si des tuiles plates sont utilisées. Le capuchon est clipsé solidement à la base et la pose des tuiles est poursuivie normalement.

Installation de l'adaptateur - KG 979700



Klöber - HPI France

Z.I. - 6 rue de l'énergie - F67720 HOERDT

T: +33 (0) 3 88 68 20 60 - F: +33 (0) 3 88 68 18 10 - E: info@kloeberhpi.biz · www.kloeber.fr

KLÖBER