

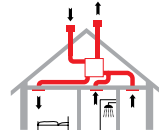
Ardoise de ventilation universelle DN 150

Système de ventilation pour ardoises fibres de ciment ou naturelles

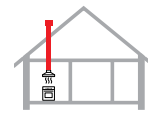


DOMAINE D'APPLICATION

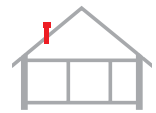
L'ardoise de ventilation d'une capacité de ventilation de 20.000 mm² convient à des ardoises de recouvrement double de 60 x 30 cm, 45 x 30 cm et 40 x 24 cm, ardoises naturelles et artificielles, pour une pente de toit supérieure à 20°. L'ardoise de ventilation universelle DN 150 peut être raccordée aux systèmes de ventilation mécanique (VMC) installés dans les cuisines et les sanitaires. Elle peut être également utilisée pour ventiler les combles.



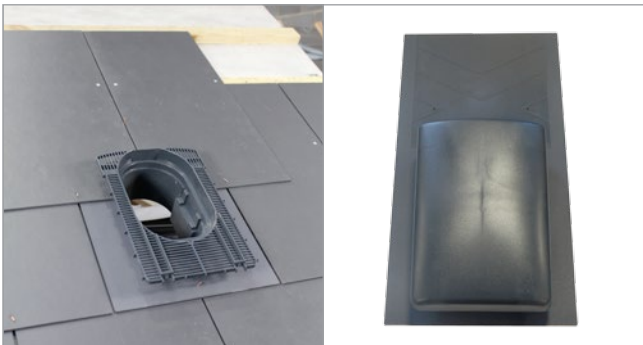
Ventilation contrôlée de l'habitation (VMC)



Ventilation de la cuisine (hotte)



Ventilation de la couverture



AVANTAGES DU PRODUIT

- Très bonne performance de ventilation (20.000 mm² de surface de ventilation efficace)
- La conception du profil bas le rend discret sur la ligne de toit
- Design intégré : s'intègre parfaitement dans votre toiture pour un rendu esthétique
- Testée en soufflerie (unique tunnel de test en Europe)
- Adaptateur disponible pour l'extraction mécanique (VMC)
- Empêche l'intrusion d'oiseaux ou d'insectes

DONNÉES TECHNIQUES ET LOGISTIQUES

Capacité de ventilation	20.000 mm ² de surface de ventilation efficace		
	15l/sec (0.015 m ³ /sec) = 3Pa		
Résistance au flux d'air DN150	30l/sec (0.030 m ³ /sec) = 9Pa		
	60l/sec (0.060 m ³ /sec) = 36Pa		
Normes / Certifications	Répond aux spécifications du DTU 40.1 pour les ardoises naturelles / fibres de ciment et du DTU 68.2 pour les conditions d'installation des VMC		
Pente de toit	> 20°		
Fixation	Sur lattes, avec deux vis de diamètre 4 mm		
Résistance	Aux UV, intempéries et au vieillissement		
Matériau	PVC rigide, résistant aux UV		
Dimensions (mm) / Poids (par carton)	600 x 380 x 91 mm (longueur x largeur x profondeur) / 15 kg		
Couleurs	Gris Ardoise : KG9795-0429		
	Noir : KG9795-0450		
Conditionnement	10 pièces par carton - 8 cartons par palette		
	L'adaptateur pour un raccordement DN 150 est vendu séparément.		
Ref / codes EAN	ref: KG9795-0429	Code EAN produit: 4027822756553	Code EAN carton: 4027822756560
	ref: KG9795-0450	Code EAN produit: 4027822756584	Code EAN carton: 4027822756591

Ardoise de ventilation universelle DN 150

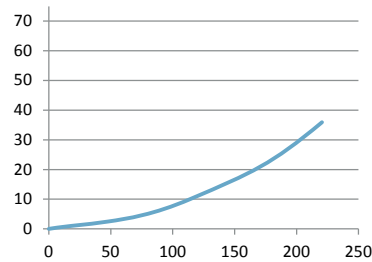
Système de ventilation pour ardoises fibres de ciment ou naturelles

Accessoires

Produit	N° article	Ardoise de ventilation DN 150 - KG 9795
 Adaptateur DN 150	KG 979700	

APERÇU DES VALEURS DE VENTILATION ARDOISE DE VENTILATION UNIVERSELLE DN 150

Résistance au passage de l'air (Pa)



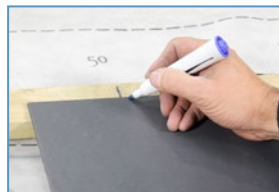
— Ardoise de ventilation universelle DN150

Flux d'air (m³/h)

MISE EN ŒUVRE



Marquez la sous-toiture en diagonale. C'est la ligne de coupe. Délimitez la partie des 2 ardoises à enlever.



Coupez la sous-toiture en diagonale et relevez l'écran sur les liteaux adjacents et chevrons. Pour un panneau sarking rigide, découpez un rectangle dans l'isolation. Si nécessaire une sous couche d'étanchéité supplémentaire est disponible. Fixez les ardoises coupées en position, en laissant l'ouverture de la sous-toiture exposée.



Glissez l'ardoise de ventilation dans l'ouverture. Utilisez la ligne de centrage sur l'ardoise de ventilation, alignez avec la ligne jointe des deux ardoises directement en dessous. Fixez par clouage à travers les trous prévus à cet effet.



Fixez les ardoises de chaque côté de l'ardoise de ventilation en veillant à ce qu'elles se chevauchent correctement. Les ardoises de 60 x 30 cm devraient être alignées avec les lignes verticales de repère.



Le capuchon est clipsé solidement à la base et la pose des ardoises est poursuivie normalement.

Rev FR-2015 : Nous déclinons toute responsabilité quant aux éventuelles fautes de frappe. Nous n'assumons aucune responsabilité pour les erreurs d'impression. Toute publication même partielle est interdite sans l'autorisation de Klöber HPI France SARL. ©Marque déposée de Klöber GmbH.

Klöber - HPI France

Z.I. - 6 rue de l'énergie - F67720 HOERDT

T: +33 (0) 3 88 68 20 60 - F: +33 (0) 3 88 68 18 10 - E: info@kloeberhpi.fr · www.kloeber.fr

KLÖBER